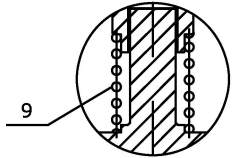
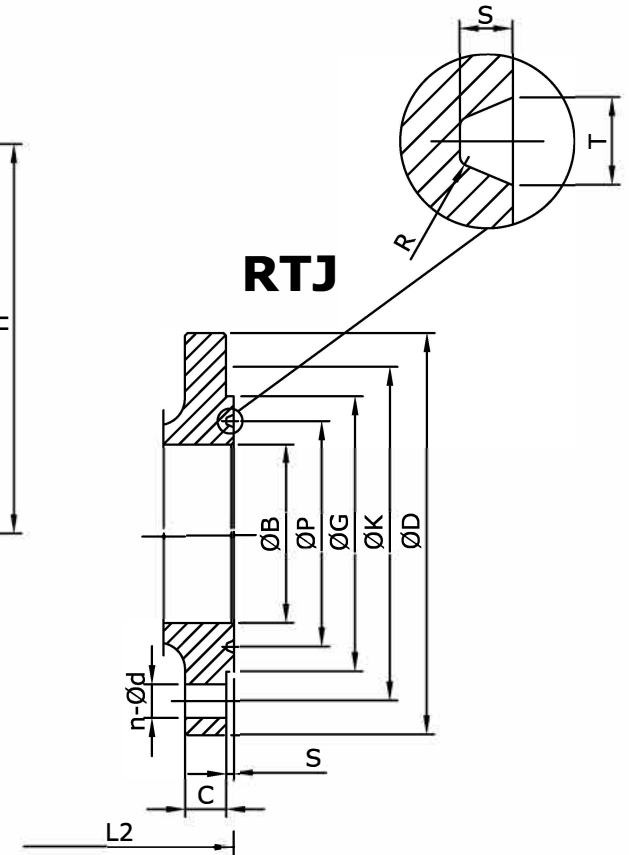
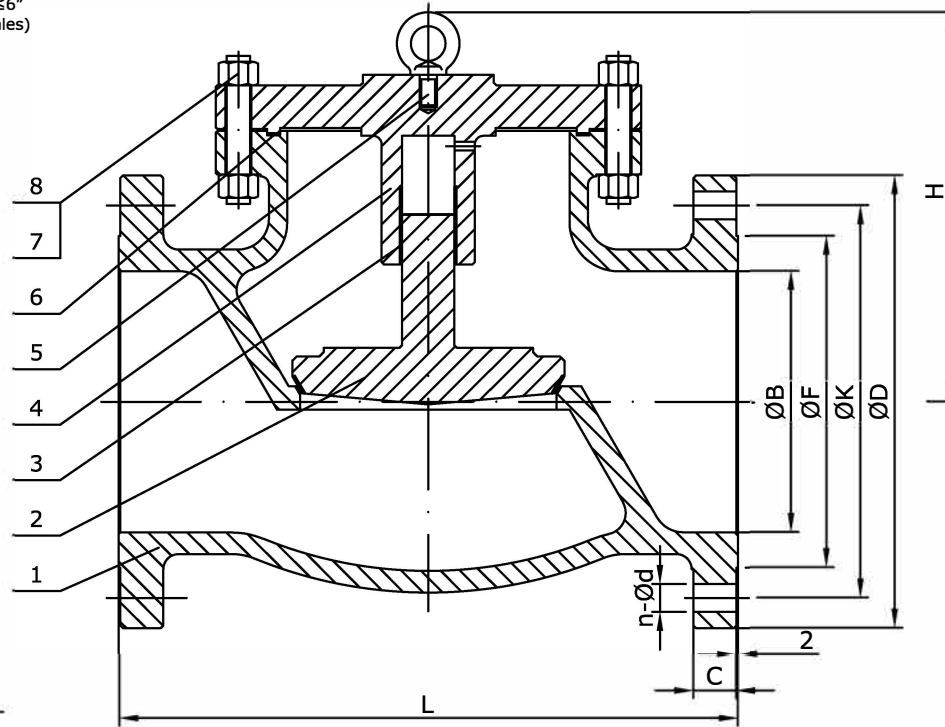
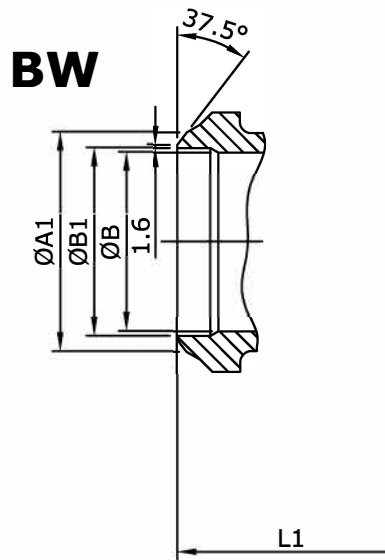


WITH SPRING (ON REQUEST) /  
CON MUELLE (BAJO DEMANDA)





Recommended for NPS≤6"  
and for vertical installation /  
recomendado para NPS≤6"  
y para instalación verticales)



### MAIN FEATURES/PRINCIPALES ATRIBUTOS

- Design/ Diseño: ASME B16.34
- Class/ Clase: 150#
- Valve length/ Longitud: ASME B16.10
- Valve end connections/Extremos: Flanged to/ Bridas según ASME B16.5  
Butt Weld (BW) to/ Soldar a tope (BW) según ASME B16.25
- Inspections & tests / Inspecciones y pruebas: API 598
- Heat resistant paint, grey aluminium color/Pintura resistente al calor, color gris aluminio

**CC** Product may be compliant with Pressure Equipment Directive PED, max. category III for European territory /  
Producto conforme a la Directiva de Equipos a Presión PED, máx. categoría III para Europa  
The information in this Drawing is an extract from Data Sheet DS20. Please refer to the Data Sheet for further details  
Data subject to alteration due to continuous improvement. Regularly updated data on [www.comeval.es](http://www.comeval.es)  
El contenido de este plano es un extracto de la Hoja de Datos DS20. Referirse a la misma para más información  
Sujeto a cambios debido a la mejora continua de nuestros productos. Datos regularmente actualizados en [www.comeval.es](http://www.comeval.es)

Customer/Cliente -		Project/Proyecto -		Description/Descripción LIFT DISC (PISTON) CHECK VALVE VÁLVULA DE RETENCIÓN TIPO PISTÓN <b>UNIFLOW</b> Class 150 DN50-600 RF/RTJ/BW WCB Trim1,5,8/LCB Trim2,12 3PA_ _ 00A10_ _	
Your Ref./Su Ref. -		Our Ref./Nuestra Ref. -			
	Rev. 1	Rev. 2	Rev. 3		
Date/Fecha					
Name/Nombre					
		Drawn/Dibujado MJ		Approved/Aprobado JG	
		Checked/Comprob. DT		Date/Fecha 02/02/2015	
				Drawing N°/Plano N° GD3P-01 1/2	

No.	Part/Parte	Material				
		WCB			LCB	
		Trim 1 (3PA01_)	Trim 5 (3PA05_)	Trim 8 (3PA08_)	Trim 2 (3PA82_)	Trim 12 (3PA8G_)
1	Body/ Cuerpo	ASTM A216 WCB+13Cr	ASTM A216 WCB+HF	ASTM A216 WCB+HF	A352 LCB+SS304	A352 LCB+SS316
2	Disc/ Disco	ASTM A105+13Cr	ASTM A105+HF	ASTM A105+13Cr	A182 F304	A182 F316+HF
3	Bushing/ Casquillo	SS304			SS304	SS316
4	Cover/ Tapa	ASTM A105			A350 LF2	
5	Eye Bolt/ Argolla	Carbon Steel/ Acero Carbono			Carbon Steel/ Acero Carbono	
6	Cover Gasket/ Junta tapa	SS304+Graphite / Grafito			SS304+Graphite / Grafito	SS316+Graphite / Grafito
7	Cover Bolt/ Tornillo tapa	ASTM A193 B7			A320 L7	
8	Cover Nut/ Tuerca tapa	ASTM A194 2H			A194 4	
9	Spring/ Muelle*	17-4PH			17-4PH	

\*On request / Bajo demanda

Size/ Tamaño	End connection / Conexión extremos															H	Approx. Weight / Peso RF (kg) (2)	Approx. Weight / Peso BW (kg)			
	RF/RTJ					RF		RTJ					BW								
	ØB	ØD	ØK	C	n-Ød	L	ØF	L2	ØG	ØP	T	S	R	L1	Schedule No.(1)				ØB	ØA1	ØB1
2"	51	150	120,7	17,5	4 - 3/4	203	92,1	216	102	82,55	8,74	6,35	0,8	203	40	51	60,3	52,48	130	13	10
2-1/2"	0	180	139,7	20,7	4 - 3/4	216	104,8	229	121	101,6	8,74	6,35	0,8	216	0	0	0	0	0	0	0
3"	76	190	152,4	22,3	4 - 3/4	241	127	254	133	114,3	8,74	6,35	0,8	241	40	76	91	78	160	24	19
4"	102	230	190,5	22,3	8 - 3/4	292	157,2	305	171	149,23	8,74	6,35	0,8	292	40	102	117	102	175	40	32
5"	0	255	215,9	22,3	8 - 7/8	356	185,7	369	194	171,45	8,74	6,35	0,8	356	0	0	0	0	0	0	0
6"	152	280	241,3	23,9	8 - 7/8	406	215,9	419	219	193,68	8,74	6,35	0,8	403	40	152	172	154	240	54	41
8"	203	345	298,5	27	8 - 7/8	495	269,9	508	273	247,65	8,74	6,35	0,8	419	40	203	223	203	350	98	76
10"	254	405	362	28,6	12 - 1	622	323,8	635	330	304,8	8,74	6,35	0,8	457	40	254	278	254,5	420	211	182
12"	305	485	431,8	30,2	12 - 1	698	381	711	406	381	8,74	6,35	0,8	502	STD	305	329	305	439	310	266
14"	337	535	476,3	33,4	12 - 1 1/8	787	412,8	800	425	396,88	8,74	6,35	0,8	572	STD	337	362	336,5	480	578	522
16"	387	595	539,8	35	16 - 1 1/8	914	469,9	927	483	454,03	8,74	6,35	0,8	610	STD	387	413	387,5	565	748	678
18"	438	635	577,9	38,1	16 - 1 1/4	978	533,4	991	546	517,53	8,74	6,35	0,8	660	STD	438	464	438	590	978	901
20"	489	700	635	41,3	20 - 1 1/4	978	584,2	991	597	558,8	8,74	6,35	0,8	711	STD	489	516	489	670	1148	1056
24"	591	815	749,3	46,1	20 - 1 3/8	1295	692,2	1308	711	673,1	8,74	6,35	0,8	813	STD	591	619	590,5	760	1445	1303


(1) Other schedule nos. on request /  
Otros schedules bajo demanda

(2) RTJ weight increases approx. by 10% /  
Peso RTJ es aprox. un 10% mayor

Dimensions in mm. (except for bolt holes, which are in inch units) subject to manufacturing tolerance  
Dimensiones en mm. (excepto los agujeros de los pernos que están en pulgadas) sujetas a tolerancias de fabricación

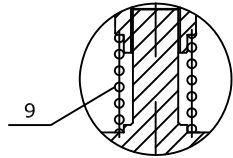
WCB (3PA0_)	PSmax	19,6 bar-g / 285 psig
	TS	38°C/-29°C // 100°F/-20°F
	PS	5,5 bar-g / 80 psig
LCB (3PA8_)	TSmax/min	425°C/-29°C // 800°F/-20°F
	PSmax	18,4 bar-g / 265 psig
	TS	38°C/-46°C // 100°F/-50°F
	PS	8,4 bar-g / 125 psig
	TSmax/min	343°C/-46°C // 650°F/-50°F

Product may be compliant with Pressure Equipment Directive PED, max. category III for European territory /  
Producto conforme a la Directiva de Equipos a Presión PED, máx. categoría III para Europa  
The information in this Drawing is an extract from Data Sheet DS20. Please refer to the Data Sheet for further details  
Data subject to alteration due to continuous improvement. Regularly updated data on www.comeval.es  
El contenido de este plano es un extracto de la Hoja de Datos DS20. Referirse a la misma para más información  
Sujeto a cambios debido a la mejora continua de nuestros productos. Datos regularmente actualizados en www.comeval.es

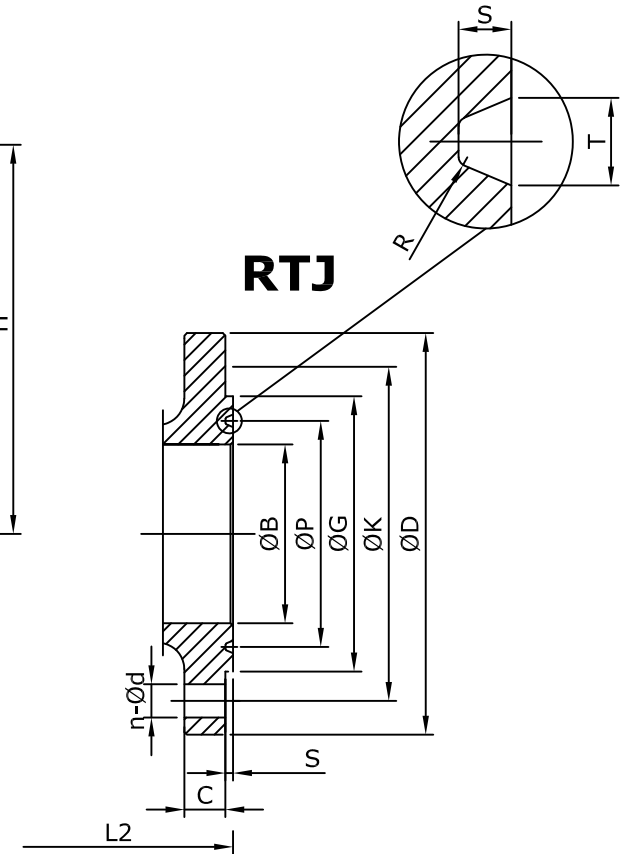
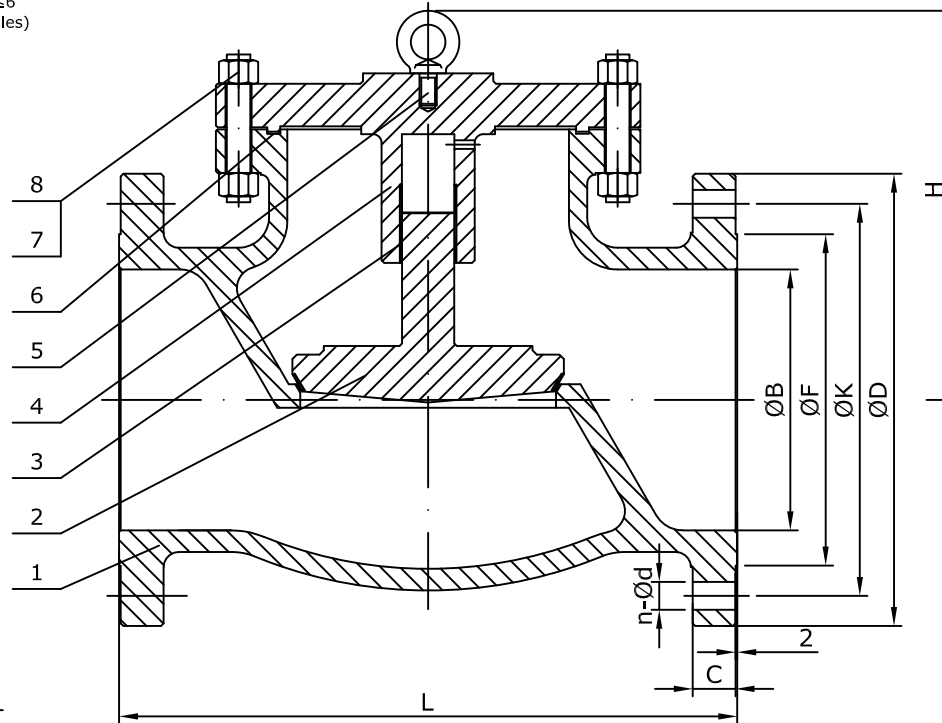
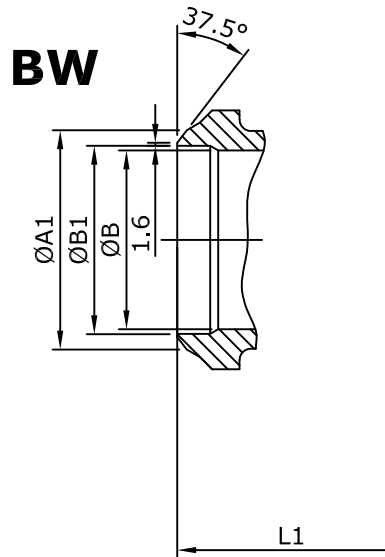
Customer/Cliente	Project/Proyecto			 Description/Descripción LIFT DISC (PISTON) CHECK VALVE VÁLVULA DE RETENCIÓN TIPO PISTÓN <b>UNIFLOW</b> Class 150 DN50-600 RF/RTJ/BW WCB Trim1,5,8/LCB Trim2,12 3PA___ 00A10___
Your Ref./Su Ref.	Our Ref./Nuestra Ref.			
	Rev. 1	Rev. 2	Rev. 3	
Date/Fecha				
Name/Nombre				Drawn/Dibujado <b>MJ</b> Checked/Comprob. <b>DT</b>
				Approved/Aprobado <b>JG</b> Date/Fecha <b>02/02/2015</b>
				Drawing N°/Plano N° <b>GD3P-01 2/2</b>



WITH SPRING (ON REQUEST) /  
CON MUELLE (BAJO DEMANDA)





Recommended for NPS ≤ 6"  
and for vertical installation /  
recomendado para NPS ≤ 6"  
y para instalación verticales)



**MAIN FEATURES/PRINCIPALES ATRIBUTOS**

- Design/ Diseño: ASME B16.34
- Class/ Clase: 300#
- Valve length/ Longitud: ASME B16.10
- Valve end connections/Extremos: Flanged to/ Bridas según ASME B16.5  
Butt Weld (BW) to/ Soldar a tope (BW) según ASME B16.25
- Inspections & tests / Inspecciones y pruebas: API 598
- Heat resistant paint, grey aluminium color/Pintura resistente al calor, color gris aluminio

Product may be compliant with Pressure Equipment Directive PED, max. category III for European territory /  
Producto conforme a la Directiva de Equipos a Presión PED, máx. categoría III para Europa  
The information in this Drawing is an extract from Data Sheet DS20. Please refer to the Data Sheet for further details  
Data subject to alteration due to continuous improvement. Regularly updated data on www.comeval.es  
El contenido de este plano es un extracto de la Hoja de Datos DS20. Referirse a la misma para más información  
Sujeto a cambios debido a la mejora continua de nuestros productos. Datos regularmente actualizados en www.comeval.es

Customer/Cliente -		Project/Proyecto -		Description/Descripción LIFT DISC (PISTON) CHECK VALVE VÁLVULA DE RETENCIÓN TIPO PISTÓN <b>UNIFLOW</b> Class 300 DN50-600 RF/RTJ/BW WCB Trim1,5,8/LCB Trim2,12 3PA___ 00A30___	
Your Ref./Su Ref. -		Our Ref./Nuestra Ref. -			
	Rev. 1	Rev. 2	Rev. 3		
Date/Fecha					
Name/Nombre				Drawing N°/Plano N° <b>GD3P-02 1/2</b>	
		Drawn/Dibujado MJ			
		Checked/Comprob. DT		Date/Fecha 24/06/2015	

No.	Part/Parte	Material				
		WCB			LCB	
		Trim 1 (3PA01_)	Trim 5 (3PA05_)	Trim 8 (3PA08_)	Trim 2 (3PA82_)	Trim 12 (3PA8G_)
1	Body/ Cuerpo	ASTM A216 WCB+13Cr	ASTM A216 WCB+HF	ASTM A216 WCB+HF	A352 LCB+SS304	A352 LCB+SS316
2	Disc/ Disco	ASTM A105+13Cr	ASTM A105+HF	ASTM A105+13Cr	A182 F304	A182 F316+HF
3	Bushing/ Casquillo	SS304			SS304	SS316
4	Cover/ Tapa	ASTM A105			A350 LF2	
5	Eye Bolt/ Argolla	Carbon Steel/ Acero Carbono			Carbon Steel/ Acero Carbono	
6	Cover Gasket/ Junta tapa	SS304+Graphite / Grafito			SS304+Graphite / Grafito	SS316+Graphite / Grafito
7	Cover Bolt/ Tornillo tapa	ASTM A193 B7			A320 L7	
8	Cover Nut/ Tuerca tapa	ASTM A194 2H			A194 4	
9	Spring/ Muelle*	17-4PH			17-4PH	

\*On request / Bajo demanda

Size/ Tamaño	End connection / Conexión extremos															H	Approx. Weight / Peso RF (kg) (2)	Approx. Weight / Peso BW (kg)			
	RF/RTJ					RF		RTJ					BW								
	ØB	ØD	ØK	C	n-Ød	L	ØF	L2	ØG	ØP	T	S	R	L1	Schedule No.(1)				ØB	ØA1	ØB1
2"	51	165	127	20,7	8 - 3/4	267	92,1	283	108	82,55	11,91	7,92	0,8	267	40	51	60,3	52,48	140	21	16
2-1/2"	65	190	149,2	23,9	8 - 7/8	292	104,8	308	127	101,6	11,91	7,92	0,8	292	-	65	-	-	166	30	23
3"	76	210	168,3	27	8 - 7/8	318	127	334	146	123,83	11,91	7,92	0,8	318	40	76	91	78	185	36	28
4"	102	255	200	30,2	8 - 7/8	356	157,2	372	175	149,23	11,91	7,92	0,8	356	40	102	117	102	210	60	47
5"	128	280	235	33,4	8 - 7/8	400	185,7	416	210	180,98	11,91	7,92	0,8	400	-	128	-	-	268	84	65
6"	152	320	269,9	35	12 - 7/8	444	215,9	460	241	211,12	11,91	7,92	0,8	444	40	152	172	154	310	102	79
8"	203	380	330,2	39,7	12 - 1	559	269,9	575	302	269,88	11,91	7,92	0,8	559	40	203	223	203	390	196	160
10"	254	445	387,4	46,1	16 - 1 1/8	622	323,8	638	356	323,85	11,91	7,92	0,8	622	40	254	278	254,5	425	331	282
12"	305	520	450,8	49,3	16 - 1 1/4	711	381	727	413	981	11,91	7,92	0,8	711	STD	305	329	305	480	493	419
14"	337	585	514,4	52,4	20 - 1 1/4	838	412,8	854	457	419,1	11,91	7,92	0,8	-	STD	337	362	336,5	517	918	817
16"	387	650	571,5	55,6	20 - 1 3/8	864	469,9	880	508	469,9	11,91	7,92	0,8	-	STD	387	413	387,5	580	1020	887
18"	432	710	628,6	58,8	24 - 1 3/8	978	533,4	994	575	533,4	11,91	7,92	0,8	-	STD	432	464	438	640	1318	1152
20"	483	775	685,8	62	24 - 1 3/8	1016	584,2	1035	635	584,2	13,49	9,53	1,5	-	STD	483	516	489	710	1658	1453
24"	584	915	812,8	68,3	24 - 1 5/8	1346	692,2	1368	749	692,15	16,66	11,13	1,5	-	STD	584	619	590,5	810	-	-


(1) Other schedule nos. on request /  
Otros schedules bajo demanda

(2) RTJ weight increases approx. by 10% /  
Peso RTJ es aprox. un 10% mayor

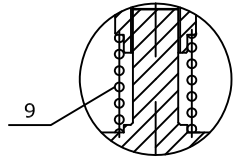
Dimensions in mm. (except for bolt holes, which are in inch units) subject to manufacturing tolerance  
Dimensiones en mm. (excepto los agujeros de los pernos que están en pulgadas) sujetas a tolerancias de fabricación

WCB (3PA0_)	PSmax	51,1 bar-g / 740 psig
	TS	38°C/-29°C // 100°F/-20°F
	PS	28,8 bar-g / 410 psig
LCB (3PA8_)	TSmax/min	425°C/-29°C // 800°F/-20°F
	PSmax	48 bar-g / 695 psig
	TS	38°C/-46°C // 100°F/-50°F
	PS	36,4 bar-g / 535 psig
	TSmax/min	343°C/-46°C // 650°F/-50°F

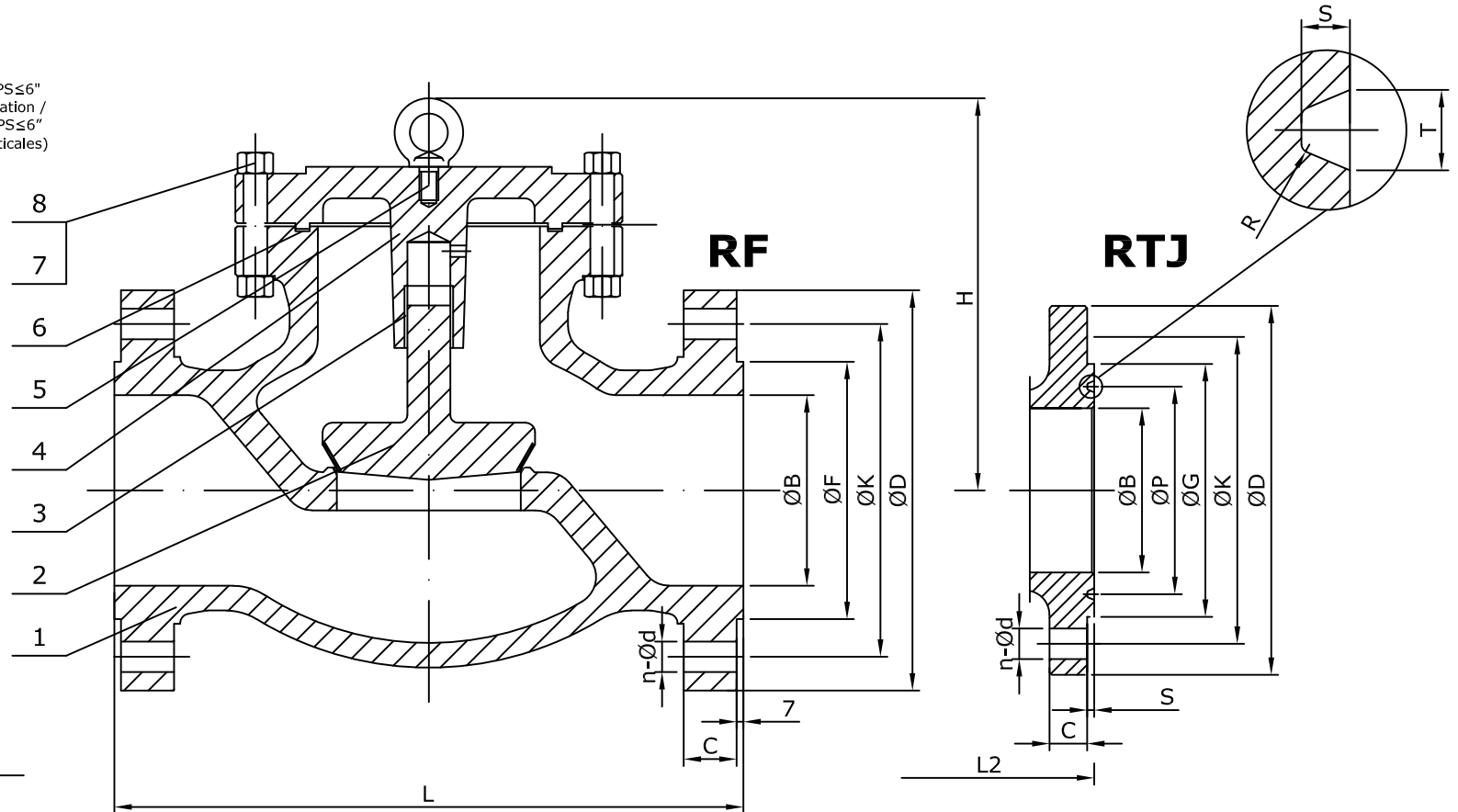
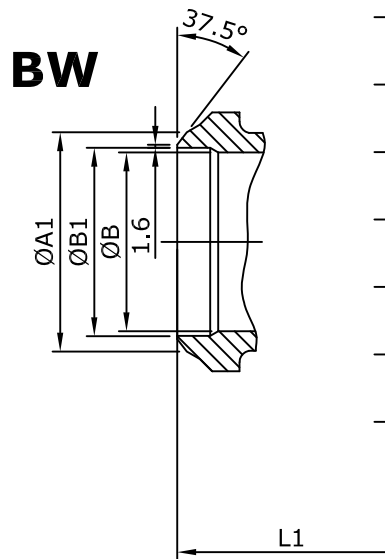
Product may be compliant with Pressure Equipment Directive PED, max. category III for European territory /  
Producto conforme a la Directiva de Equipos a Presión PED, máx. categoría III para Europa  
The information in this Drawing is an extract from Data Sheet DS20. Please refer to the Data Sheet for further details  
Data subject to alteration due to continuous improvement. Regularly updated data on [www.comeval.es](http://www.comeval.es)  
El contenido de este plano es un extracto de la Hoja de Datos DS20. Referirse a la misma para más información  
Sujeto a cambios debido a la mejora continua de nuestros productos. Datos regularmente actualizados en [www.comeval.es](http://www.comeval.es)

Customer/Cliente	Project/Proyecto			 Description/Descripción LIFT DISC (PISTON) CHECK VALVE VÁLVULA DE RETENCIÓN TIPO PISTÓN <b>UNIFLOW</b> Class 300 DN50-600 RF/RTJ/BW WCB Trim1,5,8/LCB Trim2,12 3PA___ 00A30___
Your Ref./Su Ref.	Our Ref./Nuestra Ref.			
	Rev. 1	Rev. 2	Rev. 3	
Date/Fecha				
Name/Nombre				Drawn/Dibujado <b>MJ</b> Checked/Comprob. <b>DT</b>
				Approved/Aprobado <b>JG</b> Date/Fecha <b>24/06/2015</b>
				Drawing N°/Plano N° <b>GD3P-02 2/2</b>

WITH SPRING (ON REQUEST) /  
CON MUELLE (BAJO DEMANDA)





Recommended for NPS ≤ 6"  
and for vertical installation /  
recomendado para NPS ≤ 6"  
y para instalación verticales)



**MAIN FEATURES / PRINCIPALES ATRIBUTOS**

- Design/ Diseño: ASME B16.34
- Class/ Clase: 600#
- Valve length/ Longitud: ASME B16.10
- Valve end connections/Extremos: Flanged to/ Bridas según ASME B16.5  
Butt Weld (BW) to/ Soldar a tope (BW) según ASME B16.25
- Inspections & tests / Inspecciones y pruebas: API 598
- Heat resistant paint, grey aluminium color/Pintura resistente al calor, color gris aluminio

Product may be compliant with Pressure Equipment Directive PED, max. category III for European territory /  
Producto conforme a la Directiva de Equipos a Presión PED, máx. categoría III para Europa  
The information in this Drawing is an extract from Data Sheet DS20. Please refer to the Data Sheet for further details  
Data subject to alteration due to continuous improvement. Regularly updated data on www.comeval.es  
El contenido de este plano es un extracto de la Hoja de Datos DS20. Referirse a la misma para más información  
Sujeto a cambios debido a la mejora continua de nuestros productos. Datos regularmente actualizados en www.comeval.es

Customer/Cliente -		Project/Proyecto -		Description/Descripción LIFT DISC (PISTON) CHECK VALVE VÁLVULA DE RETENCIÓN TIPO PISTÓN <b>UNIFLOW</b> Class 600 DN50-600 RF/RTJ/BW WCB Trim1,5,8/LCB Trim2,12 3PA___00A60___	
Your Ref./Su Ref. -		Our Ref./Nuestra Ref. -			
	Rev. 1	Rev. 2	Rev. 3		
Date/Fecha					
Name/Nombre				Drawing N°/Plano N° <b>GD3P-03 1/2</b>	
		Drawn/Dibujado MJ			
		Checked/Comprob. DT		Date/Fecha 17/04/2015	

No.	Part/Parte	Material				
		WCB			LCB	
		Trim 1 (3PA01_)	Trim 5 (3PA05_)	Trim 8 (3PA08_)	Trim 2 (3PA82_)	Trim 12 (3PA8G_)
1	Body/ Cuerpo	ASTM A216 WCB+13Cr	ASTM A216 WCB+HF	ASTM A216 WCB+HF	A352 LCB+SS304	A352 LCB+SS316
2	Disc/ Disco	ASTM A105+13Cr	ASTM A105+HF	ASTM A105+13Cr	A182 F304	A182 F316+HF
3	Bushing/ Casquillo	SS304			SS304	SS316
4	Cover/ Tapa	ASTM A105			A350 LF2	
5	Eye Bolt/ Argolla	Carbon Steel/ Acero Carbono			Carbon Steel/ Acero Carbono	
6	Cover Gasket/ Junta tapa	SS304+Graphite / Grafito			SS304+Graphite / Grafito	SS316+Graphite / Grafito
7	Cover Bolt/ Tornillo tapa	ASTM A193 B7			A320 L7	
8	Cover Nut/ Tuerca tapa	ASTM A194 2H			A194 4	
9	Spring/ Muelle*	17-4PH			17-4PH	

\*On request / Bajo demanda

Size/ Tamaño	End connection / Conexión extremos																			H	Approx. Weight / Peso RF (kg) (2)	Approx. Weight / Peso BW (kg)
	RF/RTJ					RF		RTJ						BW								
	ØB	ØD	ØK	C	n-Ød	L	ØF	L2	ØG	ØP	T	S	R	L1	Schedule No.(1)	ØB	ØA1	ØB1				
2"	51	165	127	25,4	8 - 3/4	292	92,1	295	108	82,55	11,91	7,92	0,8	292	80	51	60,3	49,22	145	26	19	
2-1/2"	0	190	149,2	28,6	8 - 7/8	330	104,8	346	127	101,6	11,91	7,92	0,8	330	0	0	0	0	0	0	0	
3"	76	210	168,3	31,8	8 - 7/8	356	127	372	146	123,83	11,91	7,92	0,8	356	80	76	91	73,5	230	47	34	
4"	102	275	215,9	38,1	8 - 1	432	157,2	448	175	149,23	11,91	7,92	0,8	432	80	102	117	97	265	85	62	
5"	0	330	266,7	44,5	8 - 1 1/8	508	185,7	524	210	180,98	11,91	7,92	0,8	508	0	0	0	0	0	0	0	
6"	152	355	292,1	47,7	12 - 1 1/8	559	215,9	562	241	211,12	11,91	7,92	0,8	559	80	152	172	146,5	350	200	156	
8"	200	420	349,2	55,6	12 - 1/4	660	269,9	663	302	269,88	11,91	7,92	0,8	660	80	200	223	193,5	415	349	285	
10"	248	510	431,8	63,5	16 - 1 3/8	787	323,8	790	356	323,85	11,91	7,92	0,8	787	80	248	278	243	485	497	394	
12"	299	560	489	66,7	20 - 1 3/8	838	381	841	413	381	11,91	7,92	0,8	838	80	299	329	289	560	893	771	
14"	327	605	527	69,9	20 - 1 1/2	889	412,8	892	457	419,1	11,91	7,92	0,8	889	80	327	362	317,5	620	1088	908	
16"	375	685	603,2	76,2	20 - 1 5/8	991	469,9	994	508	469,9	11,91	7,92	0,8	991	80	375	413	363,5	670	1360	1132	
18"	419	745	654	82,6	20 - 1 3/4	1092	533,4	1095	575	533,4	11,91	7,92	0,8	1092	80	419	464	409,5	780	2380	2092	
20"	464	815	723,9	88,9	24 - 1 3/4	1194	584,2	1200	635	584,2	13,49	9,53	1,5	1194	80	464	516	455,5	910	2975	2621	
24"	559	940	838,2	101,6	24 - 2	1397	692,2	1407	749	692,15	16,66	11,13	1,5	1397	80	559	619	547,5	965	3910	3472	


(1) Other schedule nos. on request /  
Otros schedules bajo demanda

(2) RTJ weight increases approx. by 10% /  
Peso RTJ es aprox. un 10% mayor

Dimensions in mm. (except for bolt holes, which are in inch units) subject to manufacturing tolerance  
Dimensiones en mm. (excepto los agujeros de los pernos que están en pulgadas) sujetas a tolerancias de fabricación

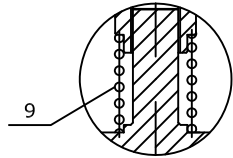
WCB (3PA0_)	PSmax	102,1 bar-g / 1480 psig
	TS	38°C/-29°C // 100°F/-20°F
	PS	57,5 bar-g / 825 psig
LCB (3PA8_)	TSmax/min	425°C/-29°C // 800°F/-20°F
	PSmax	96 bar-g / 1395 psig
	TS	38°C/-46°C // 100°F/-50°F
	PS	72,8 bar-g / 1065 psig
	TSmax/min	343°C/-46°C // 650°F/-50°F

Product may be compliant with Pressure Equipment Directive PED, max. category III for European territory /  
Producto conforme a la Directiva de Equipos a Presión PED, máx. categoría III para Europa  
The information in this Drawing is an extract from Data Sheet DS20. Please refer to the Data Sheet for further details  
Data subject to alteration due to continuous improvement. Regularly updated data on www.comeval.es  
El contenido de este plano es un extracto de la Hoja de Datos DS20. Referirse a la misma para más información  
Sujeto a cambios debido a la mejora continua de nuestros productos. Datos regularmente actualizados en www.comeval.es

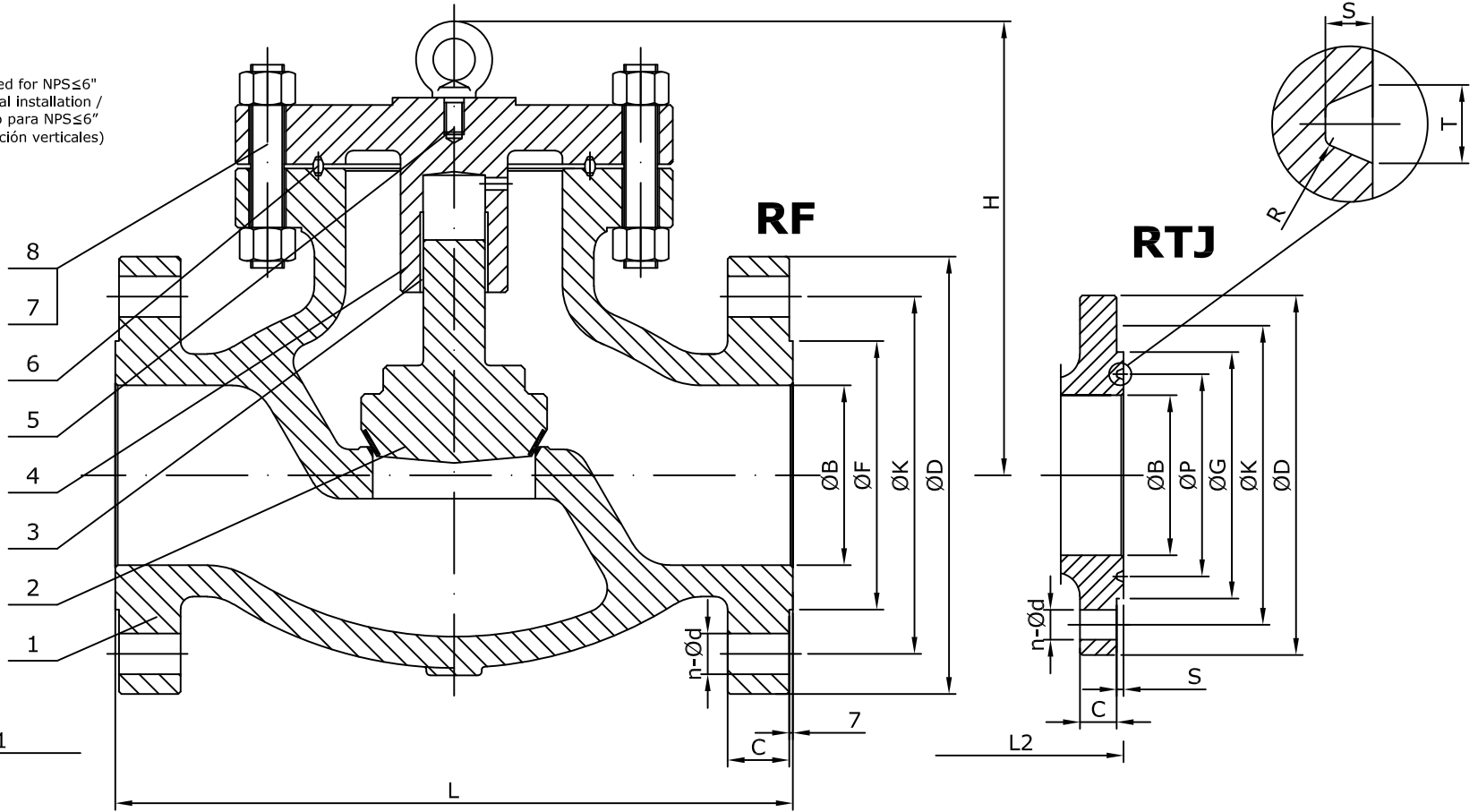
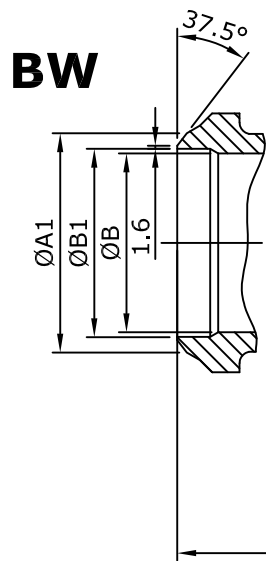
Customer/Cliente	Project/Proyecto			 Description/Descripción LIFT DISC (PISTON) CHECK VALVE VÁLVULA DE RETENCIÓN TIPO PISTÓN <b>UNIFLOW</b> Class 600 DN50-600 RF/RTJ/BW WCB Trim1,5,8/LCB Trim2,12 3PA___ 00A60___
Your Ref./Su Ref.	Our Ref./Nuestra Ref.			
	Rev. 1	Rev. 2	Rev. 3	
Date/Fecha				
Name/Nombre				Drawn/Dibujado <b>MJ</b> Checked/Comprob. <b>DT</b>
				Approved/Aprobado <b>JG</b> Date/Fecha <b>17/04/2015</b>
				Drawing N°/Plano N° <b>GD3P-03 2/2</b>



WITH SPRING (ON REQUEST) /  
CON MUELLE (BAJO DEMANDA)





Recommended for NPS ≤ 6"  
and for vertical installation /  
recomendado para NPS ≤ 6"  
y para instalación verticales)



**MAIN FEATURES / PRINCIPALES ATRIBUTOS**

- Design/ Diseño: ASME B16.34
- Class/ Clase: 900#
- Valve length/ Longitud: ASME B16.10
- Valve end connections/Extremos: Flanged to/ Bridas según ASME B16.5  
Butt Weld (BW) to/ Soldar a tope (BW) según ASME B16.25
- Inspections & tests / Inspecciones y pruebas: API 598
- Heat resistant paint, grey aluminium color/Pintura resistente al calor, color gris aluminio

Product may be compliant with Pressure Equipment Directive PED, max. category III for European territory /  
Producto conforme a la Directiva de Equipos a Presión PED, máx. categoría III para Europa  
The information in this Drawing is an extract from Data Sheet DS20. Please refer to the Data Sheet for further details  
Data subject to alteration due to continuous improvement. Regularly updated data on www.comeval.es  
El contenido de este plano es un extracto de la Hoja de Datos DS20. Referirse a la misma para más información  
Sujeto a cambios debido a la mejora continua de nuestros productos. Datos regularmente actualizados en www.comeval.es

Customer/Cliente -		Project/Proyecto -		Description/Descripción LIFT DISC (PISTON) CHECK VALVE VÁLVULA DE RETENCIÓN TIPO PISTÓN <b>UNIFLOW</b> Class 900 DN50-600 RF/RTJ/BW WCB Trim1,5,8/LCB Trim2,12 3PA___00A90___	
Your Ref./Su Ref. -		Our Ref./Nuestra Ref. -			
	Rev. 1	Rev. 2	Rev. 3		
Date/Fecha					
Name/Nombre				Drawing N°/Plano N°	
		Drawn/Dibujado MJ	Approved/Aprobado JG	GD3P-04 1/2	
		Checked/Comprob. DT	Date/Fecha 17/04/2015		

No.	Part/Parte	Material				
		WCB			LCB	
		Trim 1 (3PA01_)	Trim 5 (3PA05_)	Trim 8 (3PA08_)	Trim 2 (3PA82_)	Trim 12 (3PA8G_)
1	Body/ Cuerpo	ASTM A216 WCB+13Cr	ASTM A216 WCB+HF	ASTM A216 WCB+HF	A352 LCB+HF	A352 LCB+HF
2	Disc/ Disco	ASTM A105+13Cr	ASTM A105+HF	ASTM A105+13Cr	A182 F304+HF	A182 F316+HF
3	Bushing/ Casquillo	SS304			SS304	SS316
4	Cover/ Tapa	ASTM A105			A350 LF2	
5	Eye Bolt/ Argolla	Carbon Steel/ Acero Carbono			Carbon Steel/ Acero Carbono	
6	Cover Gasket/ Junta tapa	SS304			SS304	SS316
7	Cover Bolt/ Tornillo tapa	ASTM A193 B7			A320 L7	
8	Cover Nut/ Tuerca tapa	ASTM A194 2H			A194 4	
9	Spring/ Muelle*	17-4PH			17-4PH	

\*On request / Bajo demanda

Size/ Tamaño	End connection / Conexión extremos															H	Approx. Weight / Peso RF (kg) (2)	Approx. Weight / Peso BW (kg)			
	RF/RTJ					RF		RTJ					BW								
	ØB	ØD	ØK	C	n-Ød	L	ØF	L2	ØG	ØP	T	S	R	L1	Schedule No.(1)				ØB	ØA1	ØB1
2"	48	215	165,1	38,1	8 - 7/8	368	92,1	371	124	95,25	11,91	7,92	0,8	368	160	48	60,3	38,16	180	72	58
2-1/2"	0	245	190,5	41,3	8 - 1	419	104,8	422	137	107,95	11,91	7,92	0,8	419	0	0	0	0	0	0	0
3"	73	240	190,5	38,1	8 - 7/8	381	127	384	156	123,83	11,91	7,92	0,8	381	160	73	91	66,5	260	89	72
4"	98	290	235	44,5	8 - 1 1/8	457	157,2	460	181	149,23	11,91	7,92	0,8	457	120	98	117	92	320	136	108
5"	0	350	279,4	50,8	8 - 1 1/4	559	185,7	562	216	180,98	11,91	7,92	0,8	559	0	0	0	0	0	0	0
6"	146	380	317,5	55,6	12 - 1 1/8	610	215,9	613	241	211,12	11,91	7,92	0,8	610	120	146	172	140	390	340	280
8"	191	470	393,7	63,5	12 - 1 3/8	737	269,9	740	308	269,88	11,91	7,92	0,8	737	100	191	223	189	540	608	506
10"	238	545	469,9	69,9	16 - 1 3/8	838	323,8	841	362	323,85	11,91	7,92	0,8	838	100	238	278	236,5	570	765	623
12"	282	610	533,4	79,4	20 - 1 3/8	965	381	968	419	381	11,91	7,92	0,8	965	100	282	329	281	605	1233	1037
14"	311	640	558,8	85,8	20 - 1 1/2	1029	412,8	1039	467	419,1	16,66	11,13	1,5	1029	100	311	362	308	745	2763	2540
16"	356	705	616	88,9	20 - 1 5/8	1130	469,9	1140	524	469,9	16,66	11,13	1,5	1130	100	356	413	354	770	3570	3301
18"	400	785	685,8	101,6	20 - 1 7/8	1219	533,4	1232	594	533,4	19,84	12,7	1,5	1219	100	400	464	398,5	875	-	-
20"	445	855	749,3	108	20 - 2	1321	584,2	1334	648	584,2	19,84	12,7	1,5	1321	100	445	516	443	935	-	-
24"	533	1040	901,7	139,7	20 - 2 1/2	1549	692,2	1568	772	692,15	26,97	15,88	2,4	1549	100	533	619	532	1100	-	-

(1) Other schedule nos. on request /

Otros schedules bajo demanda

(2) RTJ weight increases approx. by 10% /

Peso RTJ es aprox. un 10% mayor

Dimensions in mm. (except for bolt holes, which are in Inch units) subject to manufacturing tolerance

Dimensiones en mm. (excepto los agujeros de los pernos que están en pulgadas) sujetas a tolerancias de fabricación

WCB (3PA0_)	PSmax	153,2 bar-g / 2220 psig
	TS	38°C/-29°C // 100°F/-20°F
LCB (3PA8_)	PS	86,3 bar-g / 1235 psig
	TSmax/min	425°C/-29°C // 800°F/-20°F
LCB (3PA8_)	PSmax	144,1 bar-g / 2090 psig
	TS	38°C/-46°C // 100°F/-50°F
LCB (3PA8_)	PS	109,2 bar-g / 1600 psig
	TSmax/min	343°C/-46°C // 650°F/-50°F

Product may be compliant with Pressure Equipment Directive PED, max. category III for European territory /



Producto conforme a la Directiva de Equipos a Presión PED, máx. categoría III para Europa

The information in this Drawing is an extract from Data Sheet DS20. Please refer to the Data Sheet for further details

Data subject to alteration due to continuous improvement. Regularly updated data on www.comeval.es

El contenido de este plano es un extracto de la Hoja de Datos DS20. Referirse a la misma para más información

Sujeto a cambios debido a la mejora continua de nuestros productos. Datos regularmente actualizados en www.comeval.es

Customer/Cliente	Project/Proyecto			Description/Descripción
-	-			
Your Ref./Su Ref.	Our Ref./Nuestra Ref.			 LIFT DISC (PISTON) CHECK VALVE VÁLVULA DE RETENCIÓN TIPO PISTÓN <b>UNIFLOW</b> Class 900 DN50-600 RF/RTJ/BW WCB Trim1,5,8/LCB Trim2,12 3PA___ 00A90___
-	-			
	Rev. 1	Rev. 2	Rev. 3	
Date/Fecha				
Name/Nombre				
		Drawn/Dibujado	Approved/Aprobado	Drawing N°/Plano N°
		MJ	JG	
		Checked/Comprob.	Date/Fecha	GD3P-04 2/2
		DT	17/04/2015	