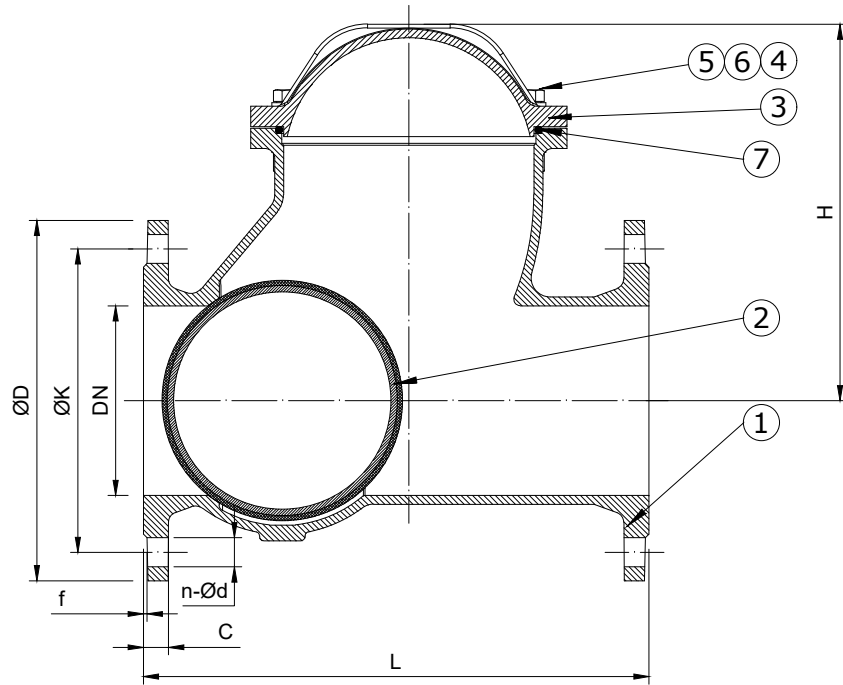
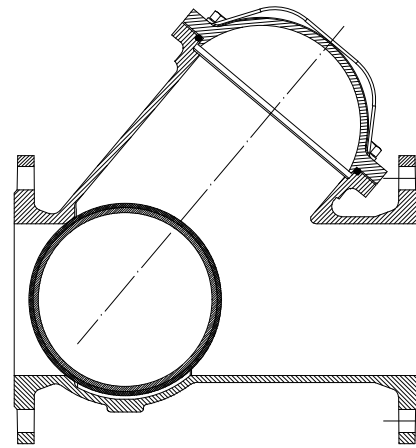


DN125 AND UPPER SIZES



UP TO DN100



DN		ØD	ØK	C	f	n-Ød	L	H	Approx. Weight/ Peso (kg)
mm	inch								
50	2	165	125	19	3	4-Ø19	200	100	8
65	2-1/2	185	145	19	3	4-Ø19	240	125	13
80	3	200	160	19	3	8-Ø19	260	155	14
100	4	220	180	19	3	8-Ø19	300	190	21
125	5	250	210	19	3	8-Ø19	350	245	37
150	6	285	240	19	3	8-Ø23	400	300	42
200	8	340	295	20	3	8-Ø23	500	375	80
250	10	400	355	22	3	12-Ø23	600	455	121
300	12	455	400	24,5	4	12-Ø23	700	535	200

Dimensions in mm. subject to manufacturing tolerance
Dimensiones en mm. sujetas a tolerancias de fabricación

NO.	PART/PARTE	MATERIAL
1	BODY/CUERPO	Ductile Iron/Fundición Dúctil EN-JS1050 (GGG50)
2	BALL/BOLA	Ductile Iron/F. Dúctil GGG50 Lined/Revestido: NBR (3240NBR) / EPDM (3240EPDM)
3	COVER/TAPA	Ductile Iron/Fundición Dúctil EN-JS1050 (GGG50)
4	BOLT/TORNILLO	St. Steel/Acero Inox. A2
5	WASHER/ARANDELA	St. Steel/Acero Inox. A2
6	NUT/TUERCA	St. Steel/Acero Inox. A2
7	O-RING/ANILLO	NBR (3240NBR) / EPDM (3240EPDM)



TS	-10°C/ 80°C 3240NBR
	-10°C / 120°C 3240EPDM

MAIN FEATURES/PRINCIPALES ATRIBUTOS

Valve Design/ Diseño: EN 12334
 Nominal Pressure/ Presión nominal: PN16 (DN50-150); PN10 (DN200-300)
 Face to face length/ Longitud: Fig. 3240: EN 558 S48 (DIN3202 F6)
 Valve end connections/ Conexiones: Flanged to EN1092-2 type 21/B, PN10/16 (DN50-150) - PN10 (DN200-300) (valves DN65 with 4 holes as accepted variant in standard)
 Marking/ Marcado: EN 19.
 Pressure Tests/ Prueba de presión: EN 12266-1
 Seat leakage rate/ Tasa de fuga al cierre: Rate A (full seat tightness)
 Inside and outside epoxy coating protection blue color similar to RAL5005. Min. average thickness 250 microns/ Recubrimiento epoxi interior y exterior, azul similar a RAL5005. Espesor medio min. 250 micras

CE PRODUCT COMPLIANT WITH PRESSURE EQUIPMENT DIRECTIVE PED, MAX. CATEGORY I /
 PRODUCTO CONFORME A LA DIRECTIVA DE EQUIPOS A PRESIÓN PED, MÁX. CATEGORÍA I

Data subject to alteration due to continuous improvement. Regularly updated data on www.comeval.es
 Sujeto a cambios debido a la mejora continua de nuestros productos. Datos regularmente actualizados en www.comeval.es

Customer/Cliente -	Project/Proyecto -	Description/Descripción			
Your Ref./Su Ref. -	Our Ref./Nuestra Ref. -	 FLANGED END BALL CHECK VALVE / VÁLVULA DE RETENCIÓN DE BOLA EXTREMOS BRIDAS 3240			
	Rev.200630				
Date/Fecha	30/06/2020				
Name/Nombre	aes40557				
		Drawn/Dibujado CR	Approved/Aprobado JG	Checked/Comprob. DT	Date/Fecha 08/08/2014
Drawing N°/Plano N° BALL CHECK VALVES FLANGED_3240_UNIWAT_EN_GD06					