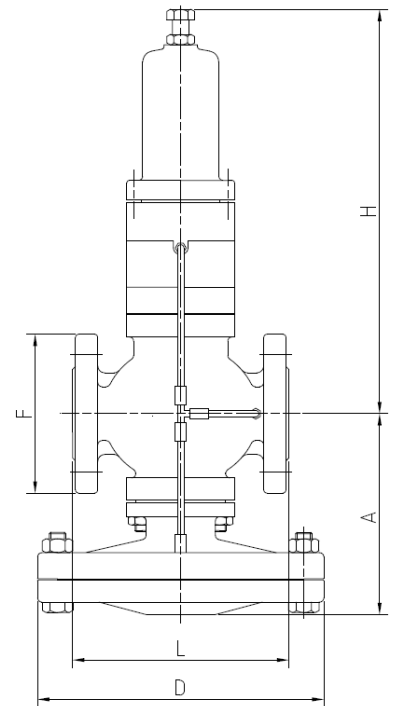
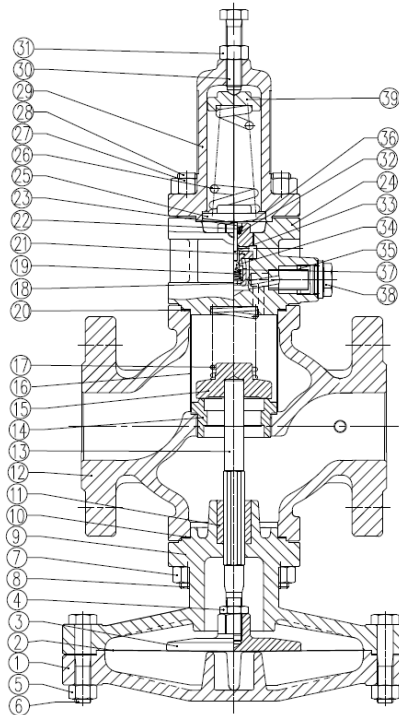


ARTICULO: 2275

Válvula Reductora de Presión pilotada

Pilot operated Pressure Reducing Valve

Características	Features
1. Válvula reductora de presión pilotada para aplicaciones de vapor o aire comprimido.	1. <i>Pilot operated Pressure reducing valve for steam or compressed air applications.</i>
2. Extremos bridados según EN 1092-1 PN25.	2. <i>Flanged ends according to EN 1092-1 PN25.</i>
3. Cuerpo en acero al carbono 1.0619 (WCB).	3. <i>Body in Carbon Steel 1.0619 (WCB).</i>
4. Presión máxima admisible 25 bar.	4. <i>Maximum allowable pressure 25 bar.</i>
5. Presión máxima de trabajo aguas arriba para vapor saturado 17 bar.	5. <i>Maximum upstream pressure for saturated steam service 17 bar.</i>
6. Campo de regulación presión aguas abajo de 0.5 a 12 bar (un solo muelle).	6. <i>Downstream Pressure range of 0.5 to 12 bar (one spring only).</i>
7. Presión diferencial máxima 17 bar.	7. <i>Maximum differential pressure 17 bar</i>
8. Temperatura de trabajo: 0°C / 260°C.	8. <i>Working temperature: 0°C / 260°C.</i>



Nº	Denominación / Name	Material	Acabado Superficial / Surface Treatment
1	Tapa inferior diafragma / Diaphragm under cover	Acero Fundido / Cast Steel 1.0619 (WCB)	Pintado / Painted
2	Diafragma / Diaphragm	Acero Inox / Stainless Steel 12Cr17Ni7	HRC 52-56
3	Plato diafragma / Diaphragm Tray	Acero Inox / Stainless Steel 2Cr13	-----
4	Tuerca / Nut	Acero al Carbono / Carbon Steel	Pintado / Painted

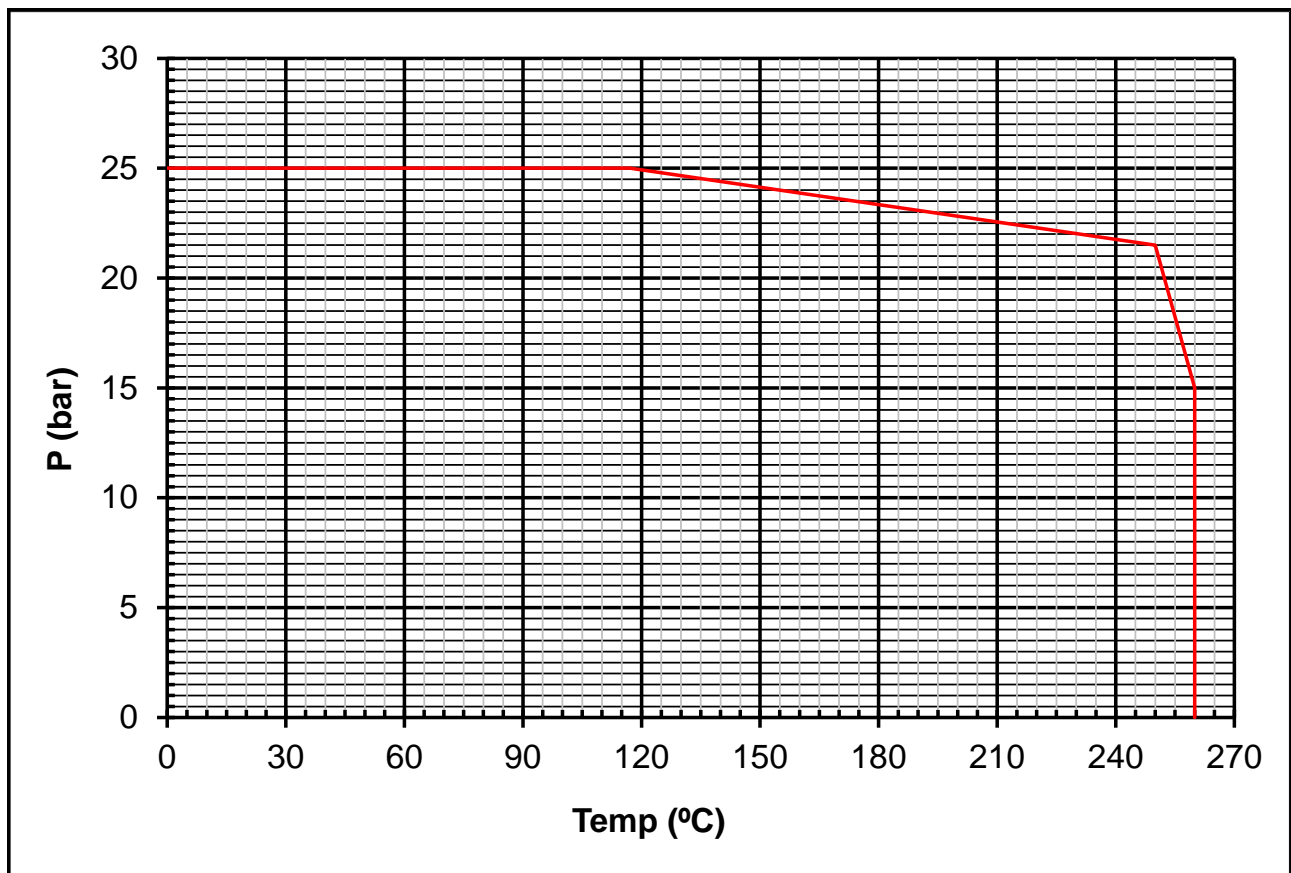
5	Tuerca / <i>Nut</i>	Acero al Carbono / <i>Carbon Steel</i>	Pintado / <i>Painted</i>
6	Tornillo / <i>Bolt</i>	Acero al Carbono / <i>Carbon Steel</i>	Pintado / <i>Painted</i>
7	Tuerca / <i>Nut</i>	Acero al Carbono / <i>Carbon Steel</i>	Pintado / <i>Painted</i>
8	Espárrago / <i>Stud</i>	Acero al Carbono / <i>Carbon Steel</i>	Pintado / <i>Painted</i>
9	Tapa superior diafragma / <i>Diaphragm upper cover</i>	Acero Fundido / <i>Cast Steel 1.0619 (WCB)</i>	Pintado / <i>Painted</i>
10	Junta cuerpo / <i>Gasket</i>	Inoxidable + Grafito / <i>SS+ Graphite</i>	-----
11	Casquillo / <i>Bushing</i>	Acero Inox / <i>Stainless Steel 2Cr13</i>	-----
12	Cuerpo / <i>Body</i>	Acero Fundido / <i>Cast Steel 1.0619 (WCB)</i>	Pintado / <i>Painted</i>
13	Eje / <i>Stem</i>	Acero Inox / <i>Stainless Steel 2Cr13</i>	-----
14	Asiento / <i>Seat</i>	Acero Inox / <i>Stainless Steel 2Cr13</i>	-----
15	Disco / <i>Disc</i>	Acero Inox / <i>Stainless Steel 2Cr13</i>	-----
16	Filtro / <i>Strainer</i>	Acero Inox / <i>Stainless Steel 1Cr18Ni9Ti</i>	-----
17	Muelle Principal / <i>Main Valve Spring</i>	Acero / <i>Steel 50CrVA</i>	-----
18	Protección / <i>Cover</i>	ZcuAl10Fe3	-----
19	Muelle / <i>Spring</i>	Acero / <i>Steel 50CrVA</i>	-----
20	Junta cuerpo / <i>Gasket</i>	Inoxidable + Grafito / <i>SS+ Graphite</i>	-----
21	Asiento Válvula Piloto / <i>Pilot Valve Seat</i>	Acero Inox / <i>Stainless Steel 2Cr13</i>	-----
22	Anillo Prensa / <i>Clamp Ring</i>	Acero Inox / <i>Stainless Steel AISI 304</i>	-----
23	Circlip	Acero Inox / <i>Stainless Steel AISI 304</i>	-----
24	Cámara Válvula Piloto / <i>Pilot Valve Cover</i>	Acero Fundido / <i>Cast Steel 1.0619 (WCB)</i>	-----
25	Pletina Muelle / <i>Spring Pad</i>	ZCuAl10Fe3	-----
26	Regulating Spring / <i>Muelle Regulación</i>	Acero / <i>Steel 50CrVA</i>	-----
27	Tuerca / <i>Nut</i>	Acero al Carbono / <i>Carbon Steel</i>	Pintado / <i>Painted</i>
28	Espárrago / <i>Stud</i>	Acero al Carbono / <i>Carbon Steel</i>	Pintado / <i>Painted</i>
29	Tapa superior/Upper cover	Acero Fundido / <i>Cast Steel 1.0619 (WCB)</i>	Pintado / <i>Painted</i>
30	Tornillo Regulación / <i>Regulating Bolt</i>	Acero al Carbono / <i>Carbon Steel</i>	Pavonado / <i>Blued</i>
31	Tuerca / <i>Nut</i>	Acero al Carbono / <i>Carbon Steel</i>	Pavonado / <i>Blued</i>
32	Junta Tórica / <i>O'ring</i>	FPM	-----
33	Eje Válvula Piloto / <i>Pilot Valve Stem</i>	Acero Inox / <i>Stainless Steel 2Cr13</i>	-----
34	Bola / <i>Ball</i>	Acero Inox / <i>Stainless Steel 9Cr18</i>	-----
35	Filtro Válvula Piloto / <i>Pilot Valve Strainer</i>	Acero Inox / <i>Stainless Steel 1Cr18Ni9Ti</i>	-----
36	Diafragma / <i>Diaphragm</i>	Acero Inox / <i>Stainless Steel 12Cr17Ni7</i>	HRC 52-56
37	Soporte Bola / <i>Ball Pad</i>	Acero Inox / <i>Stainless Steel AISI 304</i>	-----
38	Tapón / <i>Plug</i>	Acero Inox / <i>Stainless Steel 2Cr13</i>	-----
39	Guía Muelle / <i>Spring Guide</i>	Acero Inox / <i>Stainless Steel 2Cr13</i>	-----

DIMENSIONES GENERALES / GENERAL DIMENSIONS

Ref.	Medida / Size	PN	Dimensiones / Dimensions (mm)					Kv (m ³ /h)*	Peso / Weight (Kg)
			H	A	L	D	F		
2275 04	1/2"	25	302	150	147	185	95	2,8	15,700
2275 05	3/4"	25	302	155	150	185	105	5,5	16,200
2275 06	1"	25	308	165	160	210	115	8,1	19,200
2275 07	1 1/4"	25	308	175	180	210	140	12	22,000
2275 08	1 1/2"	25	316	196	200	235	150	17	31,100
2275 09	2"	25	324	205	230	235	165	28	36,000

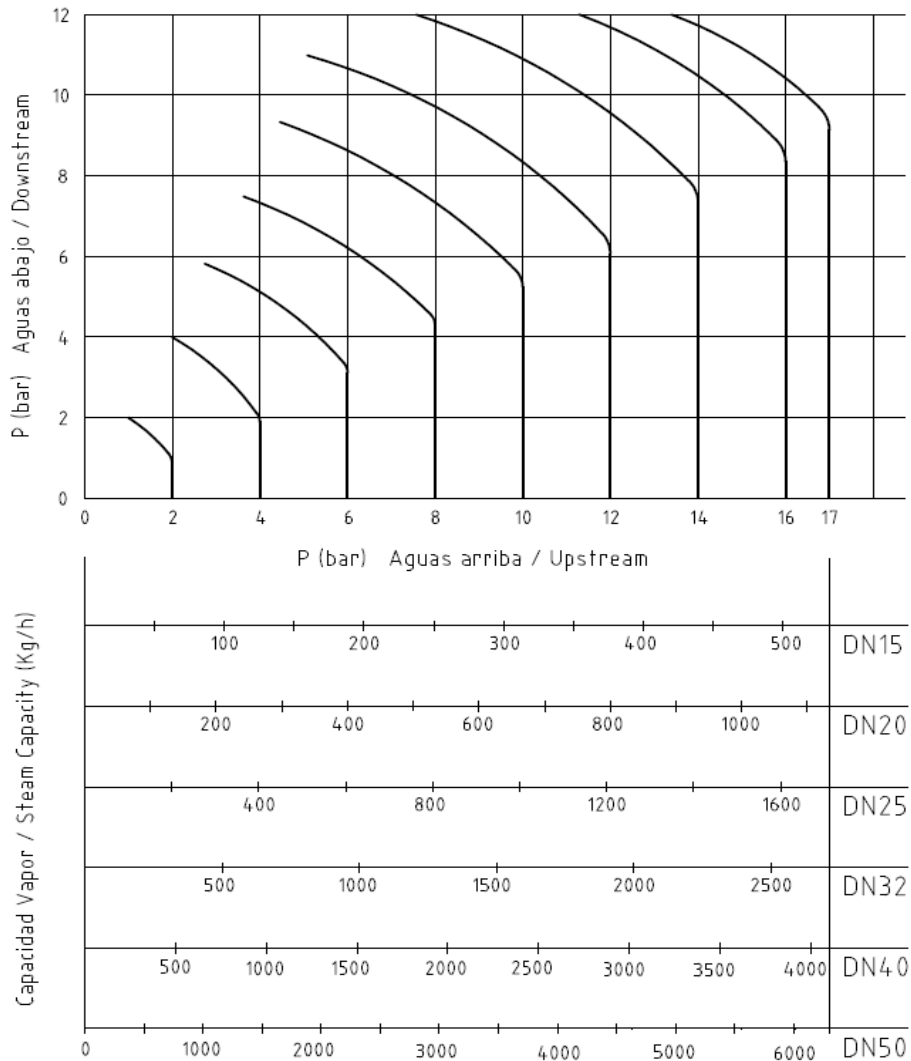
*Caudal de agua a / Water flow at 20 °C (ΔP=1 bar)

CURVA PRESIÓN TEMPERATURA / PRESSURE TEMPERATURE RATING



DIAGRAMAS DE CAPACIDAD / CAPACITY CHARTS

VAPOR - STEAM



Ejemplo: una válvula medida DN40 que reduce de 10 bar (aguas arriba) a 7 bar (aguas abajo) es capaz de circular 2000 Kg/h de vapor, aproximadamente.

Example: a valve size DN40 reducing from 10 bar (upstream) to 7 bar (downstream) is able to flow 2000 Kg/h of steam, approximately.

AIRE COMPRIMIDO – COMPRESSED AIR

